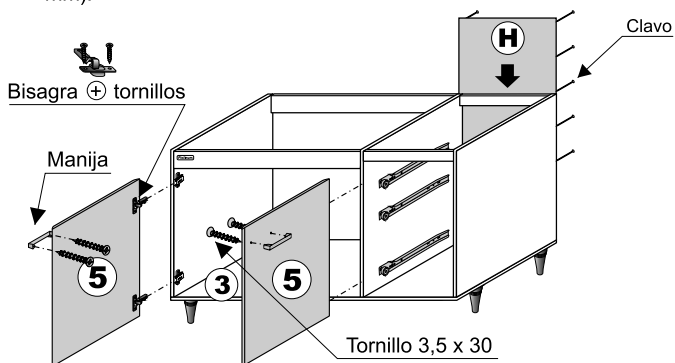


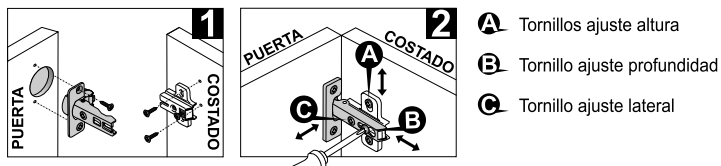
(no clavar en barra amarre).

11-Atornillar las bisagras en las PUERTAS. Luego hacer coincidir las bisagras en los tornillos de las bases del COSTADO ① y la DIVISIÓN ④ deslizándolas hasta que ambas ranuras calcen en sus respectivos lugares. Ajustar los tornillos teniendo en cuenta que sirven para regular las PUERTAS (ver detalle).

Una vez colocadas las PUERTAS, atornillar las manijas (se deben terminar de hacer las perforaciones en las PUERTAS con mecha de 5 mm).



DETALLE BISAGRA



12-Armar los cajones de la siguiente manera:

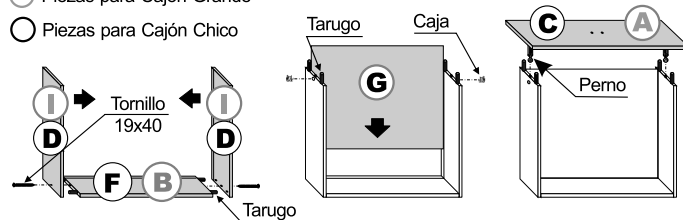
Colocar los tarugos en las perforaciones de las TRASERAS CAJÓN (B) y (F) se recomienda colocar adhesivo en las perforaciones por donde van los tarugos) y unir con los dos LATERALES CAJÓN. Luego atornillar con los tornillos 19x40.

Colocar los tarugos y las cajas del minifix 12 mm en las perforaciones del extremo opuesto de los LATERALES CAJÓN, según indica el dibujo.

Deslizar el FONDO CAJÓN por los canales correspondientes (se debe colocar cola en los canales para lograr la firmeza deseada). Atornillar los pernos del minifix en el FRENTE CAJÓN (A) y (C) y luego unir a los LATERALES CAJÓN haciendo coincidir las perforaciones con pernos y tarugos. Girar las "cajas" hasta que quede bien firme la unión.

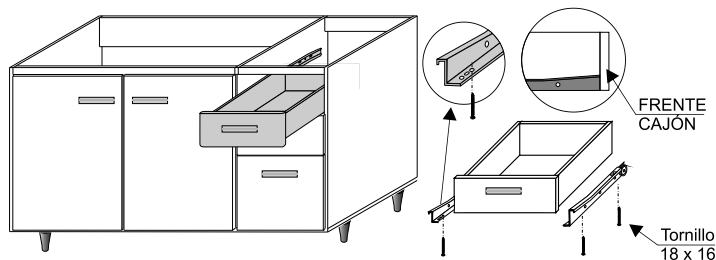
○ Piezas para Cajón Grande

○ Piezas para Cajón Chico



*** Nota: en los cajones quedan algunas perforaciones sin utilizar.**

Finalmente atornillar las manijas y las correderas móviles en los LATERALES CAJÓN, y deslizarlos por las guías correspondientes. Es conveniente dejar secar el adhesivo durante 12 hs como mínimo.



13- Reajustar todos los tornillos del mueble.

www.mueblesplatinum.com.ar

fabrica y garantiza
CUYOPLACAS S.A.

Ante cualquier consulta o reclamo, por favor anote el número de O.P. (número de partida) que figura en la caja.
Atención al cliente: 0 - 800 - 222 - 5427

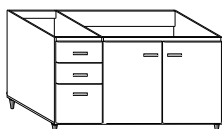
MUEBLES
Platinum[®]
La marca fuerte

INSTRUCCIONES DE ARMADO

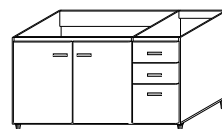
BAJO MESADA 3006 / 1,40 m

Revisión 12

Folleto M3481



UBICACIÓN DE LA CAJONERA
A IZQUIERDA O A DERECHA



INDUSTRIA ARGENTINA

DESCRIPCIÓN DE PIEZAS

ITEM	DESIGNACIÓN	CANT.	CÓDIGO	ITEM	DESIGNACIÓN	CANT.	CÓDIGO
①	COSTADO PUERTA	1	S3006_1	ⓑ	TRASERA CAJÓN GRANDE	1	S3006_B
②	COSTADO CAJONERA	1	S3006_2	ⓒ	FRENTES CAJÓN CHICO	2	S3006_C
③	PISO	1	S3006_3	ⓓ	LATERALES CAJÓN CHICO	4	S3006_D
④	DIVISIÓN	1	S3006_4	Ⓕ	TRASERAS CAJÓN CHICO	2	S3006_F
⑤	PUERTAS	2	S3006_5	Ⓖ	FONDOS CAJÓN	3	S3006_G
⑥	TRAVESAÑOS	2	S3006_6	ⓓ	TRASERA	1	S3006_H
⑦	BARRAS AMARRE	2	S3006_7	ⓓ	LATERALES CAJÓN GRANDE	2	S3006_I
Ⓐ	FRENTE CAJÓN GRANDE	1	S3006_A				

HERRAJES

ITEM	DESIGNACIÓN	CÓDIGO	CANT.	ILUSTRACIÓN	ITEM	DESIGNACIÓN	CÓDIGO	CANT.	ILUSTRACIÓN
ⓐ	BISAGRA MEDIO PARCHE con tornillos	M2222	4 jgos	base bisagra	ⓓ	PATA CÓNICA	M2362	5	
ⓑ	CLAVO 20mm	M2268	10		ⓔ	POMO ADHESIVO	M2292	2	
ⓒ	CORREDERA METÁLICA	M2188	3 jgos		ⓕ	TAPA PLÁSTICA MARRÓN (p/ pata cónica)	M2458	5	
ⓓ	LOGOTIPO	M2400	1	Platinum	ⓖ	TARUGO	M2361	32	
ⓔ	MANIJA RECTA	M2475	5		ⓓ	TORNILLO 18 x 16 (p/ correderas móviles y patas cónicas)	M2453	32	
ⓕ	MINIFIX 12 mm (caja y perno - p/ cajón)	M2159	8	caja perno	ⓔ	TORNILLO EURO 6,2 x 8 (p/ corred. fijas)	M2353	12	
ⓖ	MINIFIX 15 mm (caja y perno)	M2207	14	caja perno	ⓕ	TORNILLO 19 x 40 (p/ cajón)	M2279	8	
					ⓖ	TORNILLO 3,5 x 30 (p/ manija)	M2476	10	

Este mueble ha sido cuidadosamente diseñado y fabricado para cumplir con sus necesidades. Las principales piezas tienen etiquetas o están estampadas en el borde crudo para facilitar su identificación.

Para lograr una total satisfacción, prestar atención a las instrucciones.

A Identifique las partes y separe los herrajes en grupos de piezas idénticas para facilitar el armado.

B Para protección de las piezas, use el cartón de la caja como superficie de trabajo.

C Herramientas requeridas: 1 destornillador Phillips y martillo.

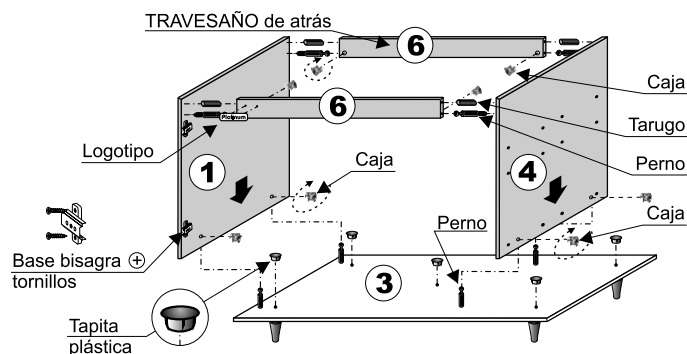
SISTEMA DE UNIÓN

CON MINIFIX (CAJA Y PERNO)



6- Colocar a presión las tapitas plásticas, en las perforaciones del PISO ③.

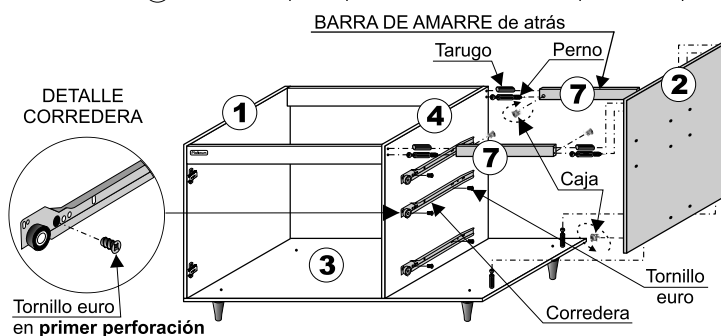
Atención: Cuando el mueble es Blanco/Tabaco, la BARRA DE AMARRE y el TRAVESAÑO de atrás son color Tabaco.



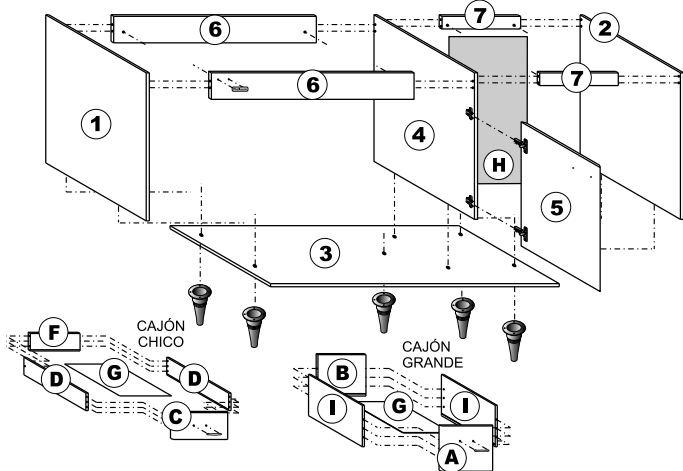
7- Ensamblar el COSTADO ② haciendo coincidir pernos y tarugos con perforaciones. Girar las "cajas".

8- Colocar los tarugos y las "cajas" en las BARRAS DE AMARRE ⑦, luego fijar a la DIVISIÓN ④ y COSTADO ② y girar las "cajas".

9- Atornillar las correderas metálicas en el COSTADO ② y en la DIVISIÓN ④, cuidando que la posición sea la correcta (ver detalle).



10- Ubicar la TRASERA ⑧ en la posición correspondiente y clavar al PISO ③, la DIVISIÓN ④ y el COSTADO ② cuidando que quede paralela a los mismos, así el mueble quedará perfectamente a escuadra

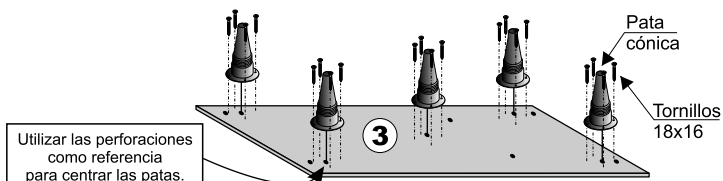


SECUENCIA DE ARMADO

1- Antes de iniciar el armado se debe tener en cuenta la posición de los cajones ya que pueden ir a la izquierda o a la derecha

Una vez decidida la ubicación, iniciar el armado atornillando las patas cónicas en el PISO ③.

Las patas sirven para NIVELAR el mueble.



2- Dar vuelta el PISO y atornillar los pernos del minifix 15 mm.

3- Ubicar las "cajas" en los dos COSTADOS y en la DIVISIÓN ④.

4- Atornillar las bases de las bisagras en el COSTADO ① y en la DIVISIÓN. Luego unir el COSTADO ① y la DIVISIÓN ④ con el PISO ③ haciendo coincidir pernos con perforaciones. Girar las "cajas".

5- Colocar los tarugos y las "cajas" en los TRAVESAÑOS ⑥, luego fijar al COSTADO ① y a la DIVISIÓN ④. Girar las "cajas". Colocar a presión el logotipo a la izquierda del TRAVESAÑO ⑥.